

すぐれた環境を考える  
**ミエグレ**



弊社ホームページもご覧ください。  
<http://www.miegre.co.jp>

Q ミエグレ 検索

**三重重工業株式会社**

- 本社 **☎0594<76>7511** (代) **FAX0594<76>2634**  
三重県員弁郡東員町大字山田字北前塚3710番地 〒511-0251
- 仙台支店 **☎022<288>1945** (代) **FAX022<288>1946**  
仙台市若林区伊在字東通45番地3 〒984-0038
- 東京支店 **☎03<6273>7125** (代) **FAX03<6273>7175**  
東京都中央区日本橋人形町1-1-22 グランピアビル6F 〒103-0013
- 大阪支店 **☎06<6973>7751** (代) **FAX06<6973>7761**  
大阪市東成区東小橋1丁目7番10号ミエビル2F 〒537-0024
- 米沢営業所 **☎0238<38>2055** (代) **FAX0238<38>5086**  
山形県米沢市直江石堤3770 〒992-1446
- 北関東営業所 **☎0270<64>7511** (代) **FAX0270<64>7515**  
群馬県佐波郡玉村町大字川井25番地 〒370-1117
- 新潟営業所 **☎025<241>1185** (代) **FAX025<241>8234**  
新潟市中央区米山5丁目1番25号小林ビル4F 〒950-0916
- 北陸営業所 **☎076<422>0130** (代) **FAX076<422>4899**  
富山市泉町2丁目5-13 〒930-0042
- 中部営業所 **☎0594<24>6721** (代) **FAX0594<24>6831**  
三重県桑名市桑栄町2 桑栄メイト4F 〒511-0078
- 広島営業所 **☎082<208>5661** (代) **FAX082<208>5655**  
広島市西区中広町3丁目3-18 中広セントラルビル502号 〒733-0012
- 松山営業所 **☎089<926>0638** (代) **FAX089<923>2916**  
松山市姫原3丁目10番2号 クレール姫原102号 〒791-8012
- 福岡営業所 **☎092<623>9333** (代) **FAX092<623>9336**  
福岡市博多区東平尾1丁目14-3 〒812-0853
- 鹿児島営業所 **☎0995<63>1172** (代) **FAX0995<63>0921**  
鹿児島県始良市加治木町小山田435 〒899-5203
- 本社工場 **☎0594<76>2631** (代) **FAX0594<76>2831**  
三重県員弁郡東員町大字山田字北前塚3710番地 〒511-0251
- 西工場 **☎0594<76>2300** (代) **FAX0594<76>8166**  
三重県員弁郡東員町大字鳥取1340-1 〒511-0241
- 群馬工場 **☎0270<65>8395** (代) **FAX0270<64>7515**  
群馬県佐波郡玉村町大字川井25番地 〒370-1117
- 米沢工場 **☎0238<39>0013** (代) **FAX0238<39>0021**  
山形県米沢市直江石堤3770 〒992-1446
- 福岡工場 **☎0947<44>0727** (代) **FAX0947<44>1931**  
福岡県田川市大字夏吉4003-1 〒825-0004
- 太子工場 **☎0721<98>4076** (代) **FAX0721<98>5435**  
大阪府南河内郡太子町春日425 〒583-0091
- 鹿児島工場 **☎0995<63>1172** (代) **FAX0995<63>0921**  
鹿児島県始良市加治木町小山田435 〒899-5203

取扱店

# ミエグレ 米沢工場

YONEZAWA FACTORY

- 水門・水扉
- 暗渠排水管
- 導水樋
- 流雪溝用グレーチング



東北・山形県で  
つくっています。



いいよね!  
やっぱり県産品

山形県産品愛用運動

山形県産品愛用運動に  
参加しています!

山形県産品愛用運動は、  
県民の皆さんに県産品を知って、買って、使って、  
その良さを県外に発信していただき、県産品の  
消費拡大を図ることを目的とした運動です。



羽越しな布



ニット



将棋駒



山形鋳物

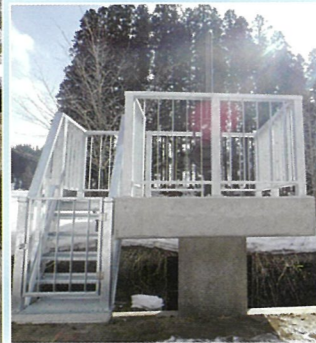


**水門・水密扉** 水を操る装置を作る!

降水量の多い我が国においては、水害の防止のための各種ゲートや、水を正しく導くための(利水)ゲートが必要不可欠です。さまざまな使用目的に応じた設計・製作から、施工・保守管理まで、皆様のあらゆるご要望にお応えします。



銚川村 ギアラック式スルースゲート



三重重工業(株) 米沢工場



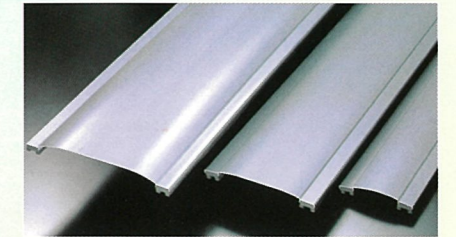
BEFORE

**導水樋** ミエドレン 古いトンネルが蘇る!



AFTER

トンネル、カルバートなどコンクリート打継ぎ面、又はひび割れ(クラック)からの漏水を確実に排水口へ導く導水樋です。



山形県内の施工事例



高速自動車道 山形県



鶴岡市 県道50号 油戸トンネル

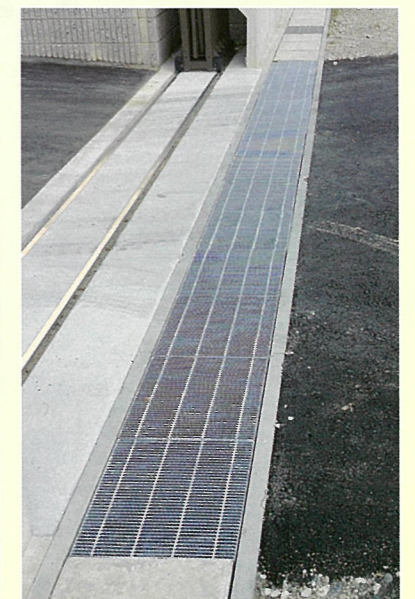
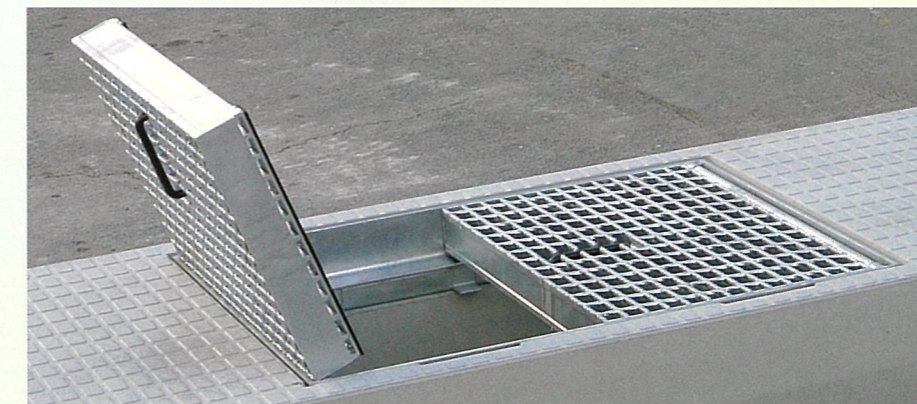


長井市 ワイヤロープ式転倒ゲート

**流雪溝用グレーチング** 開閉力軽減装置付!

軽くて、らくらく、使いやすい流雪溝

流雪溝は雪国にとって生活必需品です。日常的に使用される流雪溝をもっと楽に、安全に、使いやすくという要望に応え、軽減装置を内蔵したグレーチングを開発いたしました。女性やお年寄りの方でも楽に開閉でき、雪国でのライフラインを支える排雪作業に、十分な威力を発揮します。



**暗渠排水管** 線で地中の水を受けるから詰まらない!

S字型の断面を持つ管を集束した暗渠排水管です。

地中に埋め込むことで、効率的に地中の水を排水できます。連通した溝を持つ集束管が、「点」ではなく「線」で地中の水を集め、排水しますので、有孔管よりも、遙かに優れた排水性を発揮します。

