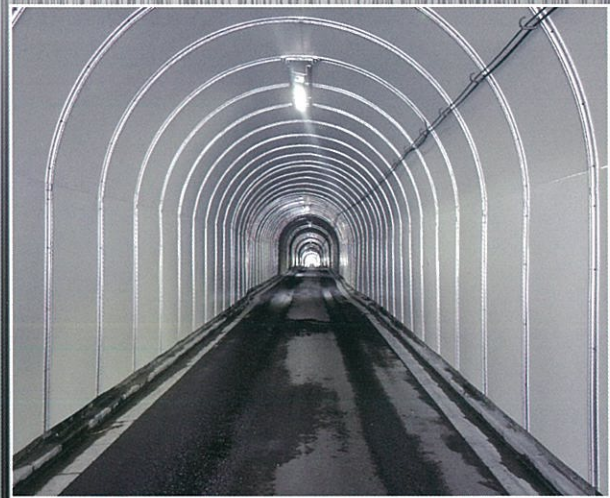
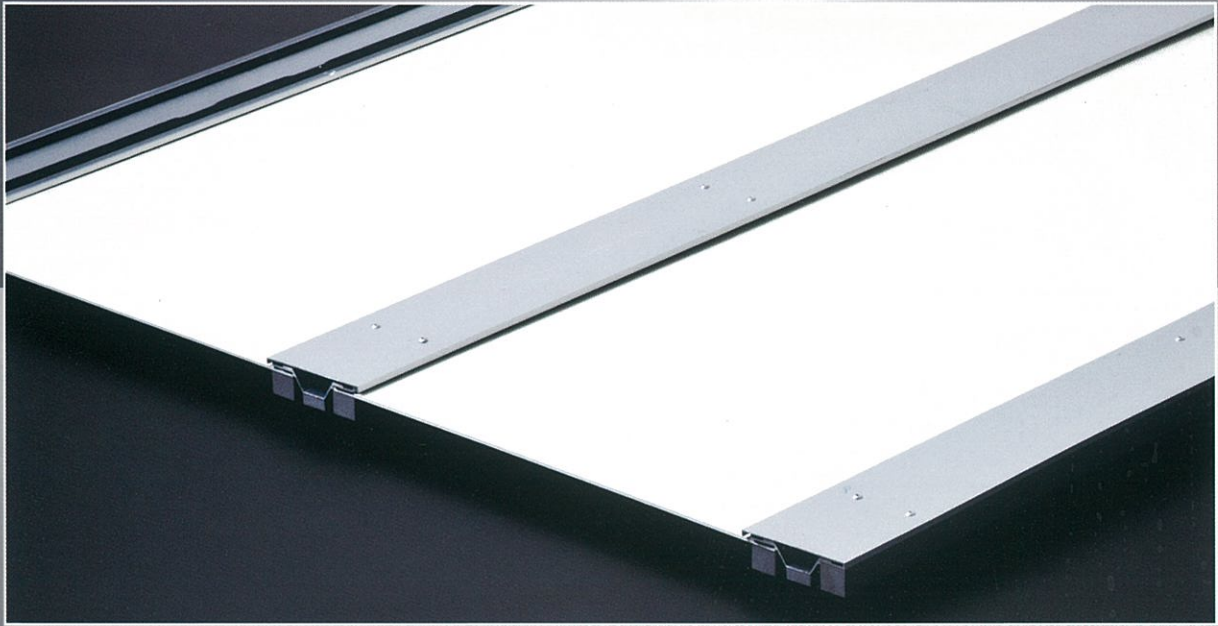


エエドレン



漏水箇所をワイドに覆い、的確に導水処理ができる。
不燃材料を用いた導水樋。



エドレン

MJ シリーズ

特徴

- 平滑性：パネル本体にアルミ複合板を用いる為、パネルは高剛性で平滑性に優れている。
- 軽量性：軽量でありながら剛性を持ち、耐衝撃性、耐風圧性に優れている。
- 施工性：軽量で強靱なパネルを用いる事により、作業の簡略化と工期の短縮が図れます。
- 防火性：国土交通省防火材料で不燃材認定を受けたパネルを使用しています。
- 耐久性：アルミ複合板の表面には耐候性塗装を採用している為、耐候性、耐食性、耐汚染性に優れています。

タイプ

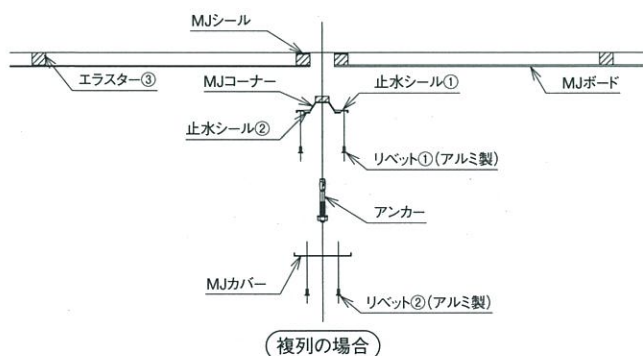
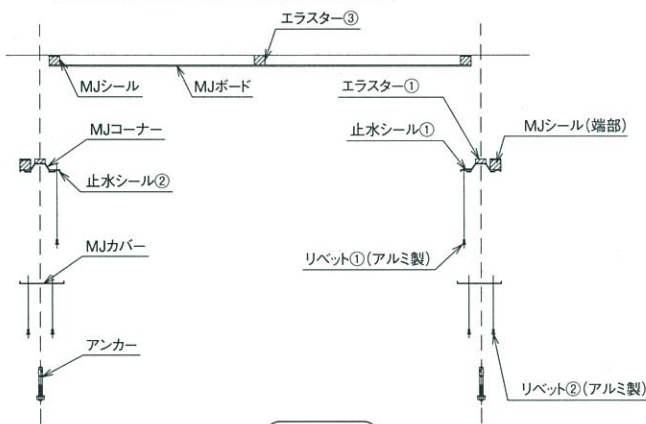
標準タイプ	一般的な道路トンネル及び地下構造物に使用するタイプです。
耐寒タイプ	寒冷地でツララが発生する場所に使用するタイプです。

標準サイズ

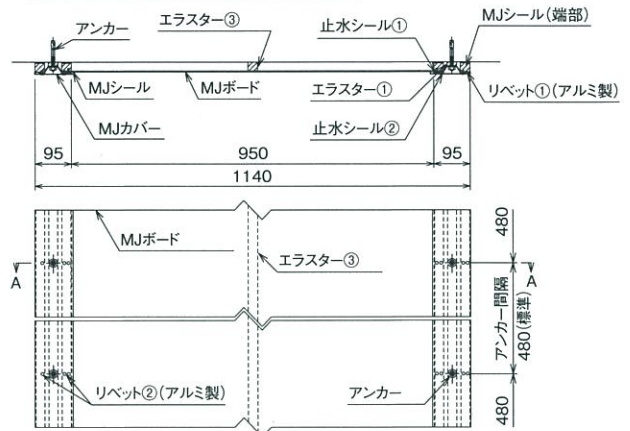
品番	導水幅(D)	総幅(W1)
MJ-500L	450	640
MJ-1000L	950	1140

品番	列数	総幅(W2)
MJ-500R	N	545N+95
MJ-1000R	N	1045N+95

取付構造図



取付標準図 (標準タイプ)



MJ-1000L取付標準図

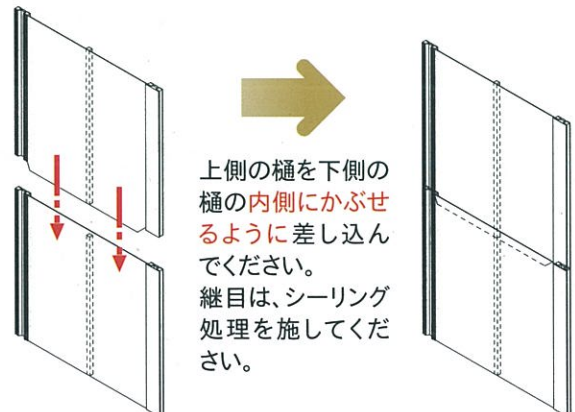
標準使用材料一覧

MJ-1000L 所要材料数量表

3.0m当り

名称	形状・寸法(mm)	単位	数量
MJボード	1000×t×3000	m	3.0
MJコーナー	95×20×3000	m	6.0
MJカバー	105×6×3000	m	6.0
MJシール	25×20×1000	m	6.0
MJシール(端部)	25×23×1000	m	6.0
エラストマー①	25×10×1000	m	6.0
エラストマー③	25×23×1000	m	3.0
止水シール①	20×2×1000	m	6.0
止水シール②	10×2×1000	m	12.0
シールドリベット①	3.2~6.4	本	14
シールドリベット②	6.4~9.5	本	28
アンカー(ウエッジ式)	M8,L=85	本	14

継手構造図



品質規格

1. 樋本体 (MJボード：アルミ積層複合板)

MJボードは、国土交通省防火材料不燃材料認定を受けた材料とする。

試験項目	規格	試験方法
引張強さ	30N/mm ² 以上	JIS H4000 適合品
曲げ弾性率	15,000N/mm ² 以上	JIS H4000 適合品
燃焼性	不燃材	国土交通省防火材料不燃材料認定材

2. 樋両サイド支圧部 (MJコーナー)

MJコーナーは、A6063ST5 のアルミ合金とする。

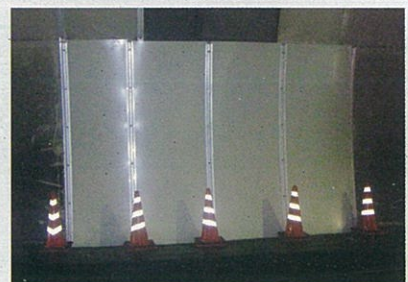
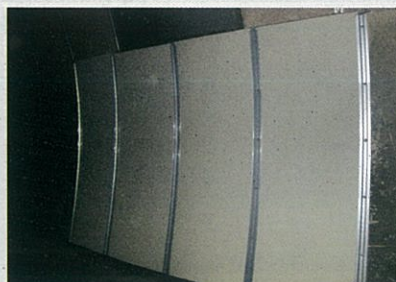
試験項目	規格	試験方法
引張強さ	150N/mm ² 以上	JIS H4100
伸び	8%以上	JIS H4100
被膜厚さ	5μm	JIS H8602 A2種

3. 樋両サイドカバー部 (MJカバー)

MJカバーは、A6063ST5 のアルミ合金とする。

試験項目	規格	試験方法
引張強さ	150N/mm ² 以上	JIS H4100
伸び	8%以上	JIS H4100
被膜厚さ	5μm	JIS H8602 A1種

施工事例集



施工フロー

ミエドレン

MJ
シリーズ

- 品質・性能向上のため、予告なしに仕様を変更する場合があります。
- 品質及び製造上の不備なき製品の返品・交換はご容赦願います。
- カタログから複写・複製・転載することは法律で禁止されています。
- 製品の詳しい資料・説明等のご請求は最寄りの支店・営業所までお気軽にご連絡ください。

施工手順



アンカー孔削孔



アンカー打設



アンカー締結

施工状況



施工完了



三重重工業株式会社

本社 ☎0594<76>7511 (代) FAX0594<76>2634
三重県員弁郡東員町大字山田字北前塚3710番地 〒511-0251

東京支店 ☎03<6273>7125 (代) FAX03<6273>7175
東京都中央区日本橋人形町1-1-22 グランピアビル6F 〒103-0013

大阪支店 ☎06<6973>7751 (代) FAX06<6973>7761
大阪市東成区東小橋1丁目7番10号ミエビル2F 〒537-0024

仙台支店 ☎022<288>1945 (代) FAX022<288>1946
宮城県仙台市若林区伊在二丁目7番地の7 〒984-0038

米沢営業所 ☎0238<38>2055 (代) FAX0238<38>5086
山形県米沢市直江石堤3770 〒992-1446

北関東営業所 ☎0270<64>7511 (代) FAX0270<64>7515
群馬県佐波郡玉村町大字川井25番地 〒370-1117

新潟営業所 ☎025<241>1185 (代) FAX025<241>8234
新潟市中央区米山5丁目1番25号小林ビル4F 〒950-0916

北陸営業所 ☎076<422>0130 (代) FAX076<422>4899
富山市泉町2丁目5-13 〒930-0042

中部営業所 ☎0594<24>6721 (代) FAX0594<24>6831
三重県桑名市桑栄町2 桑栄メイト4F 〒511-0078

広島営業所 ☎082<208>5661 (代) FAX082<208>5655
広島市西区中広町3丁目3-18 中広セントラルビル502号 〒733-0012

福岡営業所 ☎092<623>9333 (代) FAX092<623>9336
福岡市博多区東平尾1丁目14-3 〒812-0853

鹿児島営業所 ☎0995<63>1172 (代) FAX0995<63>0921
鹿児島県始良市加治木町小山田435 〒899-5203

本社工場 ☎0594<76>2631 (代) FAX0594<76>2831
三重県員弁郡東員町大字山田字北前塚3710番地 〒511-0251

西工場 ☎0594<76>2300 (代) FAX0594<76>8166
三重県員弁郡東員町大字鳥取1341-1 〒511-0241

群馬工場 ☎0270<64>7511 (代) FAX0270<64>7515
群馬県佐波郡玉村町大字川井25番地 〒370-1117

米沢工場 ☎0238<39>0013 (代) FAX0238<39>0021
山形県米沢市直江石堤3770 〒992-1446

福岡工場 ☎0947<44>0727 (代) FAX0947<44>1931
福岡県田川市大字夏吉4003-1 〒825-0004

堺工場 ☎072<284>9156 (代) FAX072<284>9157
大阪府堺市美原区丹上345番地2 〒587-0011

鹿児島工場 ☎0995<63>1172 (代) FAX0995<63>0921
鹿児島県始良市加治木町小山田435 〒899-5203

すぐれた環境を考える

ミエグレ



弊社ホームページもご覧ください。
<http://www.miegure.co.jp>

ミエグレ

検索

取扱店