



DYFLEX

建築・土木用 1 成分形可とう性エポキシ樹脂 (粒入り)・速硬化型・低汚染型)

EverBond® EP1NB 919

JAIA-008755 F☆☆☆☆
JAIA-503742 4VOC 基準適合

1 成分形可とう性エポキシ樹脂 (速硬化型)

エバーボンド® EP1NB 919



JIS A 6024
建築補修用及び
建築補強用エポキシ樹脂
認証番号 CE0619001

エバーボンド EP1NB 919 は、建築・土木コンクリート構造物のひび割れ補修に使用するシーリング工法及びUカットシーリング充填工法用の 1 成分形可とう性エポキシ樹脂 (速硬化型) です。粒入りの為、ヘラ仕上げを行った際、表面に硅砂を散布したような仕上がりとなり、塗装との接着性が良く低汚染タイプの為、塗料汚染の発生を抑える事ができます。



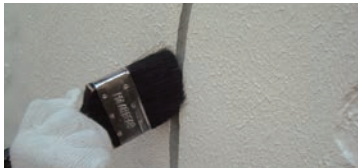
1. 施工前



2. ひび割れ測定



3. Uカット



4. 清掃



5. プライマー塗布



6. 充填



7. ヘラ仕上げ



8. 塗装仕上げ



9. 施工後

エバーボンド EP1NB 919 の特長

- 速硬化型の為、次工程の時間を短縮できます。
- 「粒入り」の為、充填後のヘラ仕上げを行った際凹凸意匠があり、硅砂を散布した様な仕上がりとなり接着性も優れています。
- 低汚染タイプの為、仕上げ塗料の汚染を少なくできます。

エバーボンド EP1NB 919 の用途

- コンクリート構造物のひび割れ幅が 0.2 ~ 1.0mm以下で、挙動がある場合と 1.0mm以上で挙動しない場合のUカットシーリング材充填材用途。
- コンクリート構造物のひび割れ幅が 0.2mm未満で、挙動する場合のシーリング工法用シーリング用途。
- 外壁モルタル等の浮き部アンカーピンニング注入個所の仕上げ充填材用途。
- コンクリートブロック等の車止め弾性接着剤用途等。

性状

項目	性状内容
主成分	変成シリコーン・エポキシ樹脂
色	ライトグレー
指触乾燥時間 (23℃ : 50% RH)	1.3 時間以内
比重	1.4 ± 0.1g / cm ³

物性データ《建築補修及び建築補強用エポキシ樹脂》JIS A 6024 : 2015 可とう性エポキシ樹脂の品質に基づく試験

JIS A 6024 2015 (可とう性エポキシ樹脂) 品質項目		エバーボンド EP1NB 919		
試験項目	試験条件	試験結果	JIS 規格値	
押し出し性 (秒)	低温条件 D 5 ± 1℃	11	60 以下	
スランブ (mm)	高温条件 C 70 ± 2℃	0	3 以下	
引張接着性	引張強さ (MPa)	標準温条件 E 23 ± 2℃	1.1	1.0 以上
	破断時伸び (%)	標準温条件 E 23 ± 2℃	176	10 以上
引張特性 C 法	引張強さ (MPa)	標準温条件 E 23 ± 2℃	1.2	1.0 以上
		低温条件 E 0 ± 3℃	1.4	1.0 以上
		加熱劣化条件 80 ± 3℃	1.4	1.0 以上
	破断時伸び (%)	標準温条件 E 23 ± 2℃	150	30 以上
		低温条件 E 0 ± 3℃	175	30 以上
		加熱劣化条件 80 ± 3℃	150	30 以上
加熱減量 B 法	質量変化率 (%)	高温条件 D 80 ± 2℃	1.6	5 以下

包装容量

320ml カートリッジ×10 本箱×2 (バンド掛け)

標準使用量 (Uカットシール材充填工法の場合)

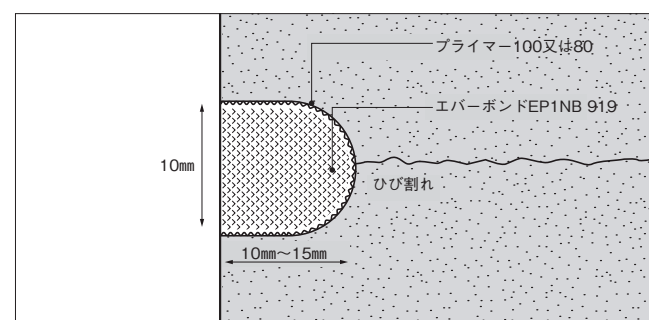
1 本当たり約 3m (シール幅 10mm : 深さ 10mm)

プライマー

プライマー 100 又は 80 (500ml 缶入り)

プライマー 1 缶 (500ml 入り) で約 50~100 m 施工できます。

荷姿



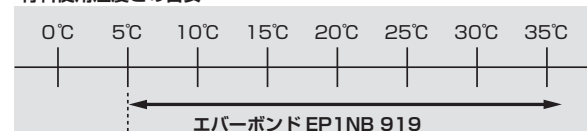
1 成分形ウレタン系
プライマー 100



1 成分形ウレタン系
プライマー 80



材料使用温度との目安



ダイフレックス製品の適用および使用に関する情報および勧告は、当社の最新の知識および経験に従っているものであり、通常の条件下で適切に保管、処理および適用されることを前提としております。実際には材料、配合および現場の条件がそれぞれ異なるため、ここに記載されている情報、書面での勧告、その他のアドバイスは、商品性や特定目的への適合性について保証するものではなく、また、法的関係から生ずる責任をもたすものでもありません。ユーザーは、ダイフレックス製品がユーザーの使用目的および施工方法に適しているかをあらかじめ確認して下さい。当社は、製品の特性を変更する権利を留保します。第三者の権利は尊重されなければなりません。すべての注文は、当社の最新の販売・納品条件に従って受注されます。ユーザーは常に使用する製品のカタログ又はリーフレットの最新版に留意して下さい。カタログ又はリーフレットの最新版をご請求いただければ当社が提供いたします。著作権法により無断複写複製及び無断転載は禁止されています。

株式会社 ダイフレックス

〒163-0825
東京都新宿区西新宿2-4-1 新宿NSビル25F 私書箱第6086号
TEL.03-5381-1555 FAX.03-5381-1566

東京支店 / TEL.03-5381-0231 FAX.03-5381-0232
大阪支店 / TEL.06-6292-0511 FAX.06-6292-0522
名古屋支店 / TEL.052-735-3991 FAX.052-735-3992
横浜支店 / TEL.045-290-9751 FAX.045-290-9755
札幌営業所 / TEL.011-804-8050 FAX.011-804-8061
仙台営業所 / TEL.022-207-5010 FAX.022-207-5011
新潟営業所 / TEL.025-365-3010 FAX.025-365-3011

金沢営業所 / TEL.076-290-7408 FAX.076-290-7410
さいたま営業所 / TEL.048-646-4870 FAX.048-646-4871
千葉営業所 / TEL.043-380-7981 FAX.043-380-7982
多摩営業所 / TEL.042-402-5200 FAX.042-402-5201
広島営業所 / TEL.082-568-6085 FAX.082-262-7212
福岡営業所 / TEL.092-432-9220 FAX.092-432-9221

(21.8月現在)
21.08.800 DFC