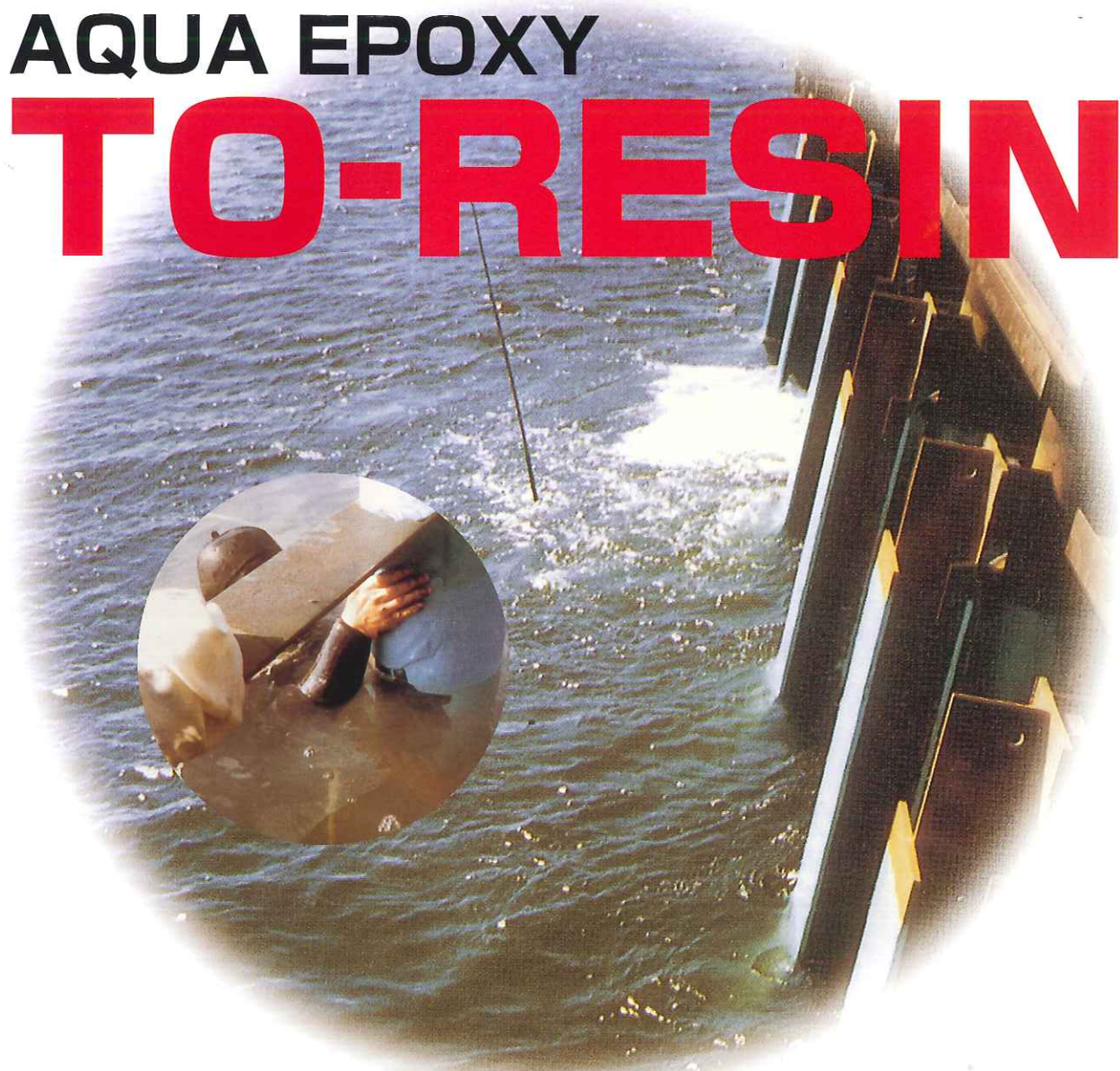


強力な接着力を誇るエポールT

水中で塗装・接着・充填が出来る驚異的なエポキシ樹脂

AQUA EPOXY

TO-RESIN



エポールT



東和産業株式会社

接着力がバツグンなエポールTで

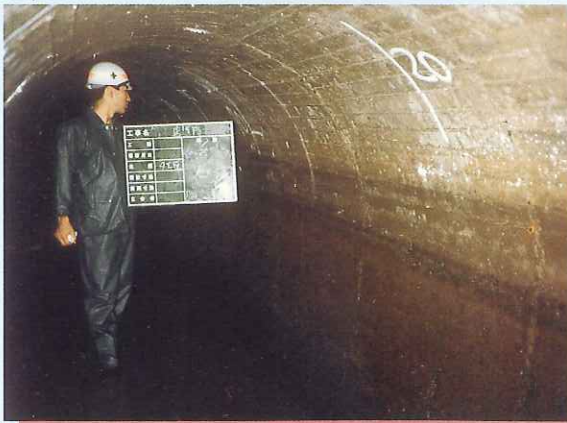
●はじめに

TO-RESIN、エポールTは水に濡れた面や水中下でもすぐれた接着性能を発揮するエポキシ樹脂の常識を変えた画期的な接着剤です。業界の要望に応え当社の研究によって開発したもので水中・水湿の区別なく施工が簡単に出来るものであります。従来エポキシ樹脂の施工に当って接着面の乾燥は施工の第一条件とされており、水中・水湿では施工が事実上不可能とされてきました。

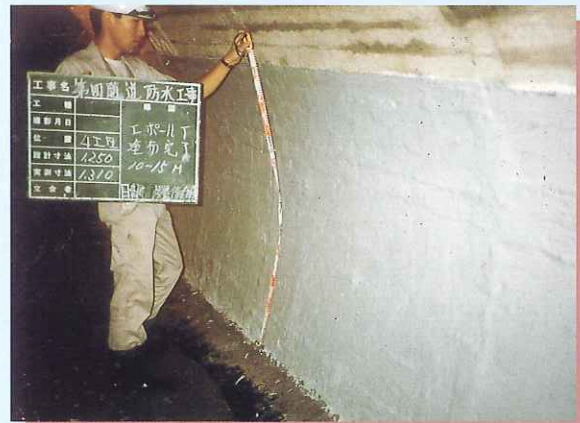
エポールTは特殊に変性されており水中・水湿に対しても変化することなく施工が可能となりました。これによって事前の排水、乾燥等の必要がなく、労力・時間の節約が出来るので大巾なコスト引き下げとなります。又、無溶剤ですから有機溶剤扱いの資格が必要もなく、火気等の不安もありません。これからは、地下土木・港湾土木・海洋土木等に益々需要が多くなるものと期待されます。



▲水中での充填(T-6)



▲水路隧道での充填 施工前



▲水路隧道での充填 施工後(T-1・T-5)

エポールTの種類

種類	エポールT-1		エポールT-5		エポールT-6		エポールT-7	
	主 剤	硬化剤	主 剤	硬化剤	主 剤	硬化剤	主 剤	硬化剤
区 別								
外 観	グレー色	淡褐色	グレー色	淡褐色	グレー色	黒 色	グレー色	淡褐色
粘 度 P S	60	30	250	30	350	350	250	30
配 合 比(重量)	2/1		2/1		1/1		1/1	
性 状	ペースト状		パテ状		パテ状		パテ状	
比 重	1.20		1.50		1.83		1.43	
※可使時間 (a+23°C)	S=60~90分 W=30~60分		S=60~90分 W=30~60分		S=60~90分 W=30~60分		S=60~90分 W=30~60分	
用 途	プライマー塗料 薄塗塗料		充填肉盛着 接		水中硬化型 水中目地充填		弾性タイプ状 コーキング	



▲下水処理場目地施工前

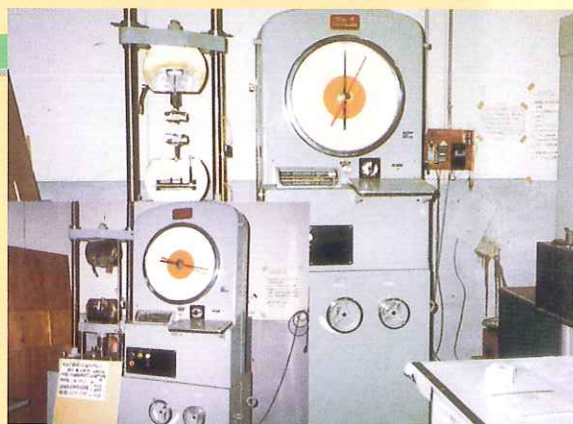


▲下水処理場目地施工後

施工の技術革新は始まっています。

エポールTの五大特長

- 1 **水中でも無公害です**
特殊変性されており水によって分散する事はなく、接着・塗布等充分にその目的を果します。
- 2 **無溶剤です**
溶剤を使用しておりませんので有機溶剤取扱いの資格に対する制約は受けません。
- 3 **強力なる接着があります**
接着力は抜群です。これは母体表面の水の分子を追い出して物体と強力に接着するからです。
- 4 **強力な剪断応力があります**
エポールTは独得の可撓性があり曲げに対しても強力です。
- 5 **作業性が良好です**
(刷毛塗りが可能なパテ材です)非常に柔らかなペースト状・パテ状ですから混合もろくに出来、又塗布接着作業も簡単でダレはありません。



▲材料試験状況

施工の用途

- 1 **水中、水湿等のコンクリート躯体**
貯水槽、トンネル、ダム、ドック、ヒューム管ジョイント等の塗装、クラック補修
- 2 **接着**
水中アンカ固定、コンクリート金属、ヒューム管目地等
- 3 **止水**
トンネル、ピット、ダム等のシールセメントとの併用。
- 4 **防蝕**
棧橋脚の塗装、工事床の多湿面塗布、補修、地下パイプライン防蝕
- 5 **目地**
セグメント目地、ヒューム管目地、鋼矢板目地、貯水槽、プール等の目地



▲トンネル補強充填



▲施工前

▼施工後

エポールTの配合及び施工法

配合 必要量の主剤及び硬化剤を各タイプの配合によって混合して下さい。混合は色ムラのなくなるまでよく攪拌します。

- 施工**
1. 下地処理/塗布する表面の錆、ごみ、油脂等はよく取除きます。
 2. 塗布/刷毛又はローラー、ヘラ等で、それぞれの作業目的によって施工します。
充填の場合はガンで行うと早く施工出来ます。水中塗布の場合、水洗の激しい場合は水圧を仮止等の処置をして静止状態にして施工します。
 3. ポットライブ

気温	可使用時間	完全硬化時間
30℃	20分	16時間
20℃	30~50分	24時間
5℃	2時間	3日間

用途に応じてお選び下さい!

荷姿

種類	重量	主 剤	硬化剤	合 計
エポール T-1		4 kg	2 kg	6 kg(1組)
エポール T-5		12 kg	6 kg	18kg(1組)
エポール T-6		10 kg	10 kg	20kg(1組)
エポール T-7		10 kg	10 kg	20kg(1組)



▲セグメント目地充填 (T-5・T-6)

取扱いについてのお願い

- ①主剤、硬化剤ともに使用後は完全に密閉した状態で保管して下さい。開けたままで放置すると空気中の水分や炭酸ガスを吸収し、接着剤としての性能が低下します。
- ②直射日光の当る場所や温度の高い所には置かないで下さい。
- ③皮ふに付着した場合にはよく拭き取ってから石鹸を使用し、十分に洗浄して下さい。溶剤を使用して拭き取った場合にはクリームを塗り、手の荒れを防いで下さい。



▲コルゲート管ジョイント補修 (T-6)



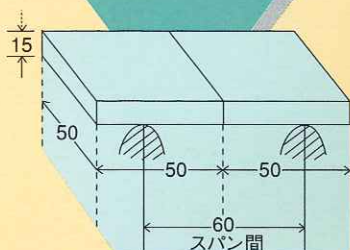
▲ヒューム管ジョイントの充填 (T-6)

エポールTの性能

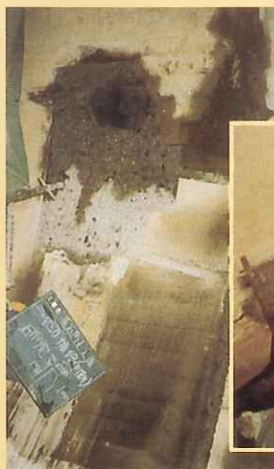
	規格値	比重	圧縮降伏強度 N/mm ²	引張強度 N/mm ²	曲げ強度 N/mm ²	試験条件
エポール T-1	規格値	1.20±0.1	50以上	20以上	20以上	20°C 7日間養生
	試験値	1.20	81.0	28.0	23.0	
エポール T-5	規格値	1.55±0.1	50以上	20以上	20以上	20°C 7日間養生
	試験値	1.50	89.9	20.5	59.6	
エポール T-6	規格値	1.80±0.1	50以上	20以上	20以上	20°C 7日間養生
	試験値	1.83	77.5	21.7	45.3	
エポール T-7	規格値	1.45±0.1	—	—	—	20°C 7日間養生
	試験値	1.43	—	6.0	29.7	

※試験値はテストピース各3箇の平均値です。(参考: H9.5. 試験成績書より)

モルタル



曲げ強さ	JIS K 7171
圧縮強さ	JIS K 7208
引張り強さ	JIS K 7113
接着曲げ強さ	JIS R 5201
伸び	JIS K 6723

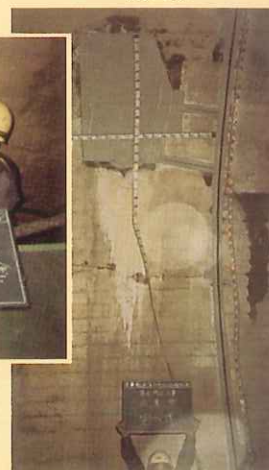


▲施工前



▲施工中(エポールT-5)

▼施工後



硬化時間も作業に程よくマッチ!



▲施工前



▲施工後

ダム目地充填
(T-5・T-7)

代理店

TOWA

製造元

東和産業株式会社

本社 山口県 周南市 新田2丁目3番20号

〒746-0043 TEL (0834) 63-2870 (代表)

FAX (0834) 63-2582

福岡営業所 福岡市博多区神屋町3-18-1

〒812-0022 TEL (092) 282-0046

FAX (092) 282-0047