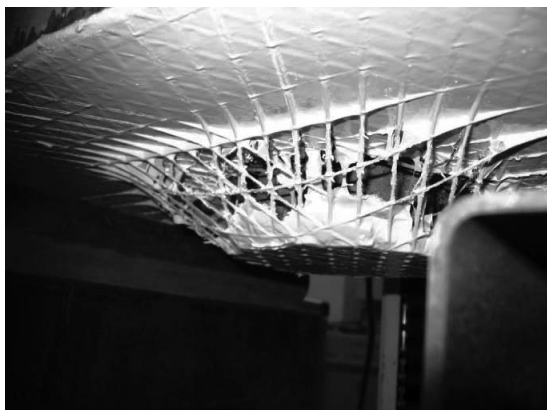


柔軟型コンクリート片はく落防止工法

ボンド KEEPメンテ工法[®] VM-3



●NEXCO構造物施工管理要領 はく落防止適合

「ボンド KEEPメンテ工法[®] VM-3」は、特殊変性ポリウレア樹脂を用いて、コンクリート表面にビニロン製3軸ネットを接着し、コンクリート片のはく落を防止する工法です。

プライマーとして1液型エポキシ樹脂を、ネット貼付けに特殊変性ポリウレア樹脂を用いることで、施工可能な温度領域が広がり、同じ材料で季節を問わず施工が可能となりました。また、特殊変性ポリウレア樹脂は従来のポリウレア樹脂に比べ、可使時間が長く、コテ切れ等の施工性にも優れています。

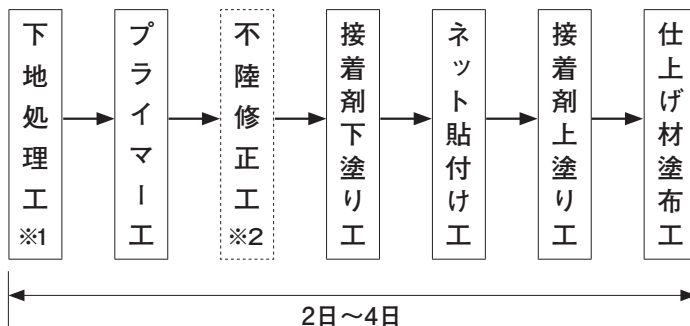
■用途

- コンクリート片はく落防止工事

■特長

- 使用可能温度域が -5°C ~ 40°C と広いので、季節ごとの材料の切り替えが不要です。
- 硬化皮膜に柔軟性を付与していますので、ひび割れ追従性に優れます。
また、 -30°C ~ 50°C まで優れた押抜き強さが得られます。
- 低粘度のプライマーを使用しているため、コンクリートへの含浸性能に優れます。
また、プライマーは1液型のため混合の手間が省けます。
- 特殊変性ポリウレア樹脂は表面の硬化が速いため、施工後の降雨、結露に対し抵抗性が期待できます。また、環境温度によっては当日内に仕上材の塗布も可能です。

■施工方法



※1：サンディング処理等。断面修復、ひび割れ補修等は別途。

※2：下地の状況により省略可能。

■使用方法

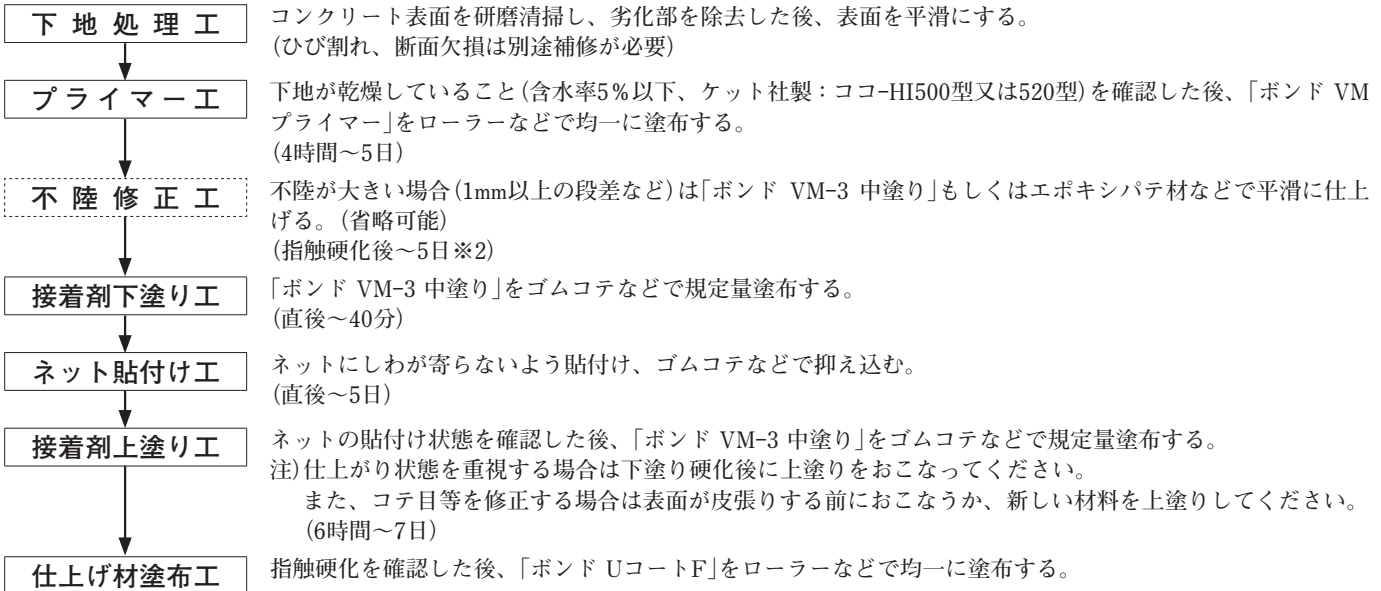
●標準施工仕様

工程	使用材料	標準塗布量(kg/m ²)	施工方法	次工程までの間隔(23℃)
プライマー	ボンド VMプライマー®	0.10	ローラー・ハケ	4時間～5日
接着剤下塗り	ボンド VM-3 中塗り	0.5	コテ・ヘラ	直後～40分
ネット貼付け	トリネオTSS-1810Y (ユニチカ(株)製)	—	—	直後～5日
接着剤上塗り	ボンド VM-3 中塗り	0.7	コテ・ヘラ	6時間～7日
仕上げ材塗布	ボンド Uコート®F	0.15	ローラー・ハケ	—

※次工程までの間隔は施工要領書をご参照ください。

※接着剤上塗りの表面を手直しする場合は、樹脂が硬化した後に再塗布をおこなってください。

●施工方法



※1: 括弧内は23℃における次工程までの間隔

※2: 「ボンド VM-3 中塗り」を使用した場合

■技術データ

●押抜き強度および変位量(測定値例)

測定温度	押抜き強度(kN)	変位量(mm)※1	試験方法
-30℃	3.04	11.2	JSCE-K 533
20℃	2.58	22.6	
50℃	2.30	26.3	

※1: 最大押し抜き強度時の変位量

※使用材料の安全性について、より詳細な情報はSDSをお読みください。

※本品は使用方法・使用条件によって本来の性能を発揮できない場合があります。事前に目的の用途に適合するか必ず確認の上、ご使用ください。

※本品は改良のため性状、性能を変更する場合があります。予めご了承くださいませようお願いいたします。

(記載の性状などは2022年6月現在のものです。不明の点はお問い合わせ願います。)

国際単位系(SI)による数値の換算は、1kgf=9.8N、1cP=1mPa・s、1kgf・cm=9.8×10⁻²J、1MPa=1N/mm²です。1N/mm²は約10.2kgf/cm²に相当します。

本資料の技術情報、標準処方例は当社の試験、研究に基づいたもので、信頼しうるものと考えますが、記載の諸性能および諸特性などは、材料や使用条件などにより本資料と異なる結果を生ずることがあります。実際の諸性能、諸特性などについては、ご需要家各位で試験、研究ならびに検討の上、ご使用いただきますようお願いいたします。

ユニシ株式会社 <http://www.bond.co.jp/>

本 社 / 〒541-0045 大阪府大阪市中央区道修町1-7-1 TEL06(6228)2961
関東支社 / 〒338-0832 埼玉県さいたま市桜区西堀5-3-35 TEL048(637)9950

名古屋支店 TEL052(217)8624	仙台営業所 TEL022(342)1393	千葉営業所 TEL043(305)5970	姫路営業所 TEL079(235)1021
福岡支店 TEL092(551)1764	新潟営業所 TEL025(367)5050	静岡営業所 TEL054(654)2552	高松営業所 TEL087(835)2020
横浜支店 TEL045(514)2450	前橋営業所 TEL027(289)8313	金沢営業所 TEL076(223)1565	広島営業所 TEL082(208)1201
札幌支店 TEL011(731)0351	栃木営業所 TEL0285(43)1511	滋賀営業所 TEL0748(70)5577	沖縄営業所 TEL098(884)7521

EテH09-05

ボンド KEEPメンテナンスVM-3 2010.08. -FD
2020.03. -SK
2022.08. -SK